

TYPHOID MA LE PARATYPHOID

O le a le typhoid (fiva samasama) ma le paratyphoid?

Typhoid ma le Paratyphoid o faama'i ia e mafua mai i le siama *Salmonella typhi* ma le *Salmonella paratyphi*. O nei faama'i pipisi e pepesi solo i le lalolagi aemaise ai ia nofoaga e maualalo ai le olaga tumama ma ua faaleagaina vaipaipa, e pei o Asia, Sasa'e Tutotonu, Amerika Tutotonu ma Amerika i Saute, Motu o le Pasefika ma Aferika. O le Typhoid e taatele i Indonesia ma Papua Niu Kini. Toetiiti lava o ituaiga typhoid uma lava ma paratyphoid i Niu Sila o loo maua i atunuu i fafo.

E faapefea ona maua oe i le typhoid ma le paratyphoid?

O le taumafa i mea'ai poo le inu o vai ua fa'aleagaina i otaota o tagata ua maua i le faama'i.

E faapefea ona ou puipui mai le pisia ai?

- taumafa mea'ai faatoa uma ona faavela
- 'aia le taumafa i mea'ai e le'i faavelaina, e aofia ai ma fualaa'aina (vagana ua e fofo'eina lava e oe) ma mea'ai sami e le'i faavelaina
- 'aia le taumafa ma inu i susu e le faamamāina poo mea'ai e gaosi mai le susu
- inu vai ua uma ona tuu fagu poo le faapuna o vai pe afai e te le o mautinoa poo fea na aumai ai poo saogalemu foi

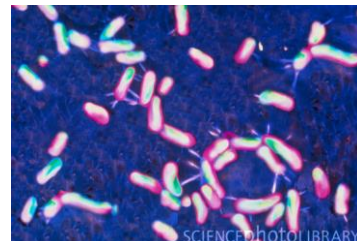
Fufulu lima i vai faa'oā i le fasimoli mo le 20 sekone, ona solo mago lelei lea i se sololima mama, poo se pepa sololima i taimi uma:

- pe a uma ona faaoga le fale'ese
- a'o le'i tapenaina meaai, 'ai ma vai inu
- pe a uma ona suia napekini o pepe

O tagata e malaga i atunuu o loo maua ai le typhoid/paratyphoid e ao ona:

- 'aia nei inu i vai e le o saogalemu, e iai 'aia ma vaiinu e suiina i vai
- 'aia nei 'ai i mea'ai faatau mai fale'aiga i le auala
- ia mautinoa o mea'ai vevela o loo vela lelei ma taumafa loa a'o vevela
- vaai se foma'i tau femalaga'iga e talanoa iai i ni tui puipuia

Fautuaga: mo faamatalaga e fesoasoani mo tagata Niu Sila uma o loo malaga i isi atunuu asiasi i le www.safetravel.govt.nz



Ta'iala: Typhoid ma paratyphoid e maua pe a taumafa mea'ai poo vai ua faaleagaina e otaota o tagata ua maua i le faama'i.



Fautuaga: Faavela lelei fasipovi vili pei o beefburger ina ia 'ena'ena lelei ma ua leai se toto e tafe mai ai.



Fautuaga: Toetiiti lava o faama'i typhoid ma paratyphoid uma i Niu Sila e maua a'o malaga solo i atunuu i fafo.

E faapefea ona e iloa o loo e maua i le typhoid po'ò le paratyphoid?

O le typhoid ma le paratyphoid e faatupuina le ma'í i le tino atoa, e le na'ó le manava e pei ona e faalogoina ma ua maua foi i le:

- fiva
- tino vaivai
- tiga feoloolo le ulu
- afu
- manava tiga
- malō poo le vaivai o fe'au mamao
- papala mumu i le manava ma le fatafata
- tale

Afai ae e te gasegase i le typhoid, e te maua i āuga o le ma'í, masani lava po'ó le 8 i le 14 aso pe a e pisia i le faama'i. O le paratyphoid e te maua i āuga i le 1 i le 10 aso pe afai ua e pisia ai.



Fautuaga: Afai e te maua i le manava tatā poo le pua'i asiasi loa i lou foma'i o le aiga.

O le a le mea ou te faia pe a ou manatu ua maua a'u i le typhoid po'ò le paratyphoid?

- asiasi i lou foma'i o le aiga o ia o le a fesili atu ia te oe poo fea sa e malaga i ai ma e nofo ai
- latou te fesili atu poo a mai oe ma su'esue'oe
- faamatalaga taua ia, ae peita'i e ese le faigata ona maua le typhoid ma le paratyphoid i lou tino tusa lava pe te maua ai le gasegase
- afai e manatu lou foma'i ua e maua i le typhoid ma le paratyphoid latou te talosagaina ni vaega o fe'au mamao ma le toto mo su'esue'ga



Fautuaga: la fufulu mama lima i le fasimoli i taimi uma ma faamago lelei lima i le masini faamago lima.

O afea e mafai ai ona ou toe foi i le galuega, a'oga poo le a'oga faata'ita'i?

- soo se tasi e maua i le manava tatā, e tusa lava pe le iloa le mafua'aga, e le tatau ona alu i le galuega, a'oga poo le a'oga faata'ita'i
- e tatau ona taofia tamaiti mai le a'oga faata'ita'i poo le a'oga seia maua mai suesuega ua mamā latou mai le siama
- tagata matutua o loo saunia mea'ai, faigaluega i le aoga faata'ita'i, poo fale tausii soifua maloloina e le tatau ona toe fo'i vagana ua 'ave ni vaega o fe'au mamao e lua (ta'i 24 itula le va ma le isi) ma faailoa mai ua leai ni āuga o le typhoid/paratyphoid



Fautuaga: Vaai se foma'i tau femalaga'iga e te talanoa iai mo tui puipua pe afai e te malaga i atunuu i fafo.

**Mo se fesoasoani poo faamatalaga fesoota'i
Auckland Regional Public Health Service
09 623 4600**